

OPRAWY OŚWIELENIOWE:

- 1

Oprawa do sufitów podwieszanych przeznaczona do stosowania w pomieszczeniach sterylnych

- oprawa do sal i SSO
 - oprawa montowana w sufit
- 1a

Oprawa j.w. przeznaczona do stosowania w pomieszczeniach sterylnych

- wymiary - 1198x298x106mm
 - oprawa montowana podtynkowo w ścianie
 - oprawa o cechach wysokiej jakości designu
- 1b

Oprawa j.w. przeznaczona do stosowania w pomieszczeniach sterylnych

- wymiary - 1498x298x106mm
 - oprawa montowana podtynkowo w ścianie
 - oprawa o cechach wysokiej jakości designu
- 2

Oprawa do sufitów podwieszanych przeznaczona do stosowania w pomieszczeniach sterylnych - mokrych

- wymiary - 598x598x106
 - oprawa wpuszczana w sufit
- 3

Oprawa do sufitów podwieszanych przeznaczona do stosowania w pomieszczeniach sterylnych

- wymiary - 598x598x106mm
 - oprawa wpuszczana w sufit

PRZYKŁADOWA WIZUALIZACJA OPRAWY OŚWIELENIOWEJ TYP 1, 1.a, 1.b:



- 4

Oprawa do sufitów podwieszanych przeznaczona do stosowania w pomieszczeniach sterylnych

- oprawa do sal i SSO
 - oprawa montowana w sufit
- 5

Oprawa przeznaczona do stosowania w pomieszczeniach sterylnych

- oprawa do klatek schodowych
 - oprawa natynkowa
- 6

Oprawa do sufitów podwieszanych przeznaczona do stosowania w pomieszczeniach sterylnych

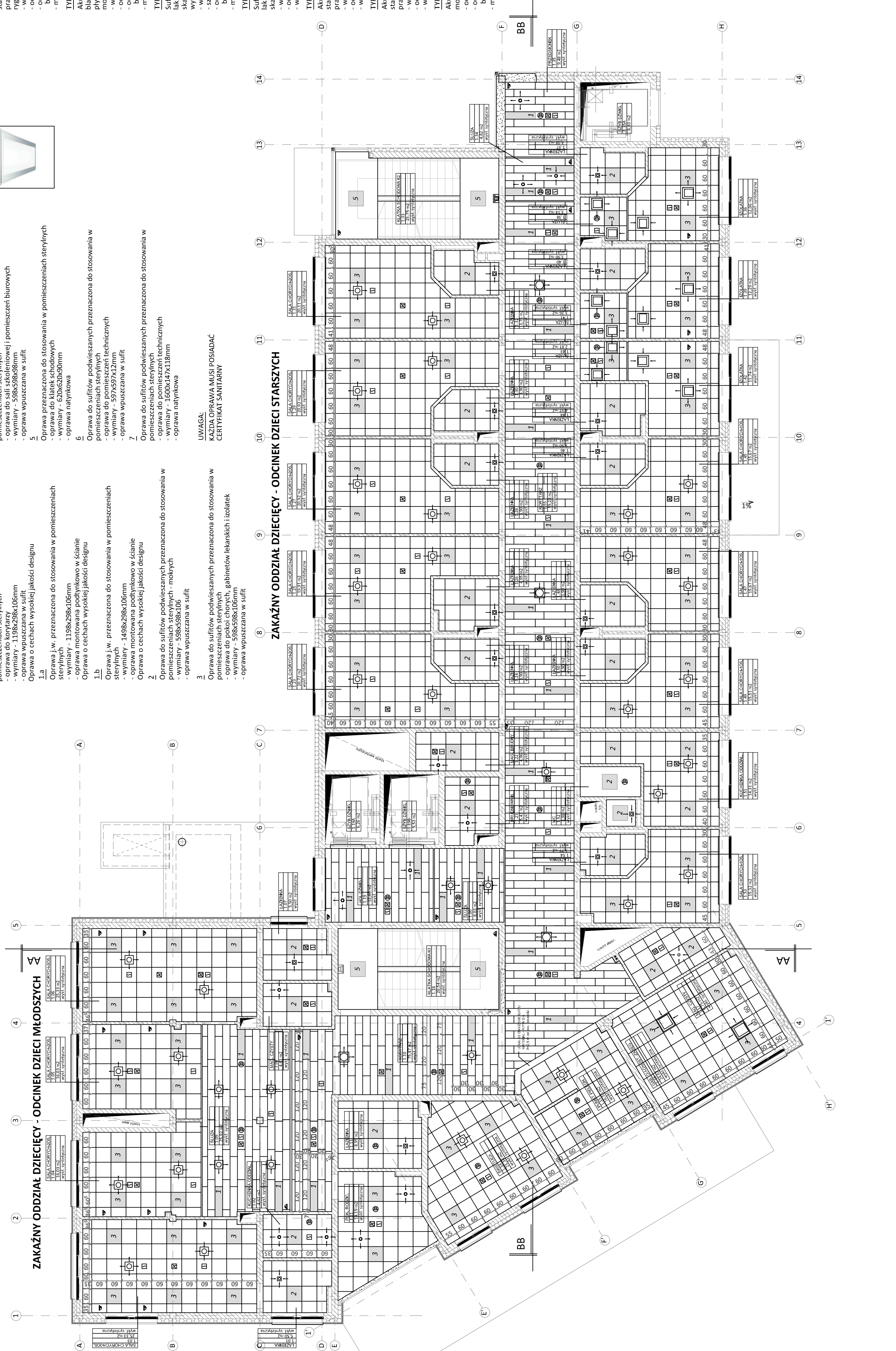
- oprawa do sal i SSO
 - oprawa montowana w sufit
- 7

Oprawa do sufitów podwieszanych przeznaczona do stosowania w pomieszczeniach sterylnych

- oprawa do klatek schodowych
 - wymiary - 1600x147x118mm
 - oprawa natynkowa

UWAGA:
KAZDA OPRAWA MUSI POSIADAĆ
CERTYFIKAT SANITARNY

ZAKAŹNY ODZIAŁ DZIECIĘCY - ODCINEK DZIECI STARSZYCH



SUFITY PODWIESZANE:

- Typ "A"

Akustyczny sufit podwieszany w konstrukcji nośnej ukrytej z blachy stalowej lakierowanej w kolorze białym, z wypełnieniem z płyt z prasowanej stalowej wełny mineralnej - do pomieszczeń o wymiarach 1200/3000mm

- odporność na wilgoć
 - odporność na działanie mikroorganizmów: grzybów, pleśni i bakterii
 - możliwość dezynfekcji i czyszczenia mechanicznego
- Typ "B"

Akustyczny sufit podwieszany w konstrukcji nośnej widocznej z blachy stalowej lakierowanej w kolorze białym, z wypełnieniem z płyt z prasowanej stalowej wełny mineralnej - do pomieszczeń o wymiarach 600/600mm

- odporność na wilgoć
 - odporność na działanie mikroorganizmów: grzybów, pleśni i bakterii
 - możliwość dezynfekcji i czyszczenia mechanicznego
- Typ "C"

Sufit podwieszany w konstrukcji nośnej widocznej z blachy stalowej lakierowanej w kolorze białym, z wypełnieniem z płyt z prasowanej stalowej wełny mineralnej - do pomieszczeń o rygorystycznych wymaganiach w zakresie higieny

- wymiary 600/600mm
 - sztywny, wodoodporny
 - odporność na działanie mikroorganizmów: grzybów, pleśni i bakterii
 - możliwość dezynfekcji przy użyciu pary
- Typ "D"

Sufit podwieszany w konstrukcji widocznej, z blachy stalowej lakierowanej w kolorze białym, z wypełnieniem z płyt z prasowanej stalowej wełny mineralnej - do pomieszczeń termicznych

- wymiary 1200/600
 - odporność na wilgoć
 - właściwości akustyczne
- Typ "E"

Akustyczny sufit podwieszany w konstrukcji widocznej, z blachy stalowej lakierowanej w kolorze białym, z wypełnieniem z płyt z prasowanej stalowej wełny mineralnej

- wymiary 600/600
 - odporność na wilgoć
 - właściwości akustyczne
- Typ "F"

Akustyczny sufit podwieszany w konstrukcji widocznej, z blachy stalowej lakierowanej w kolorze białym, z wypełnieniem z płyt z prasowanej stalowej wełny mineralnej

- odporność na wilgoć
 - właściwości akustyczne
- Typ "G"

Akustyczny sufit podwieszany monolityczny - do pomieszczeń mokrych o rygorystycznych wymaganiach w zakresie higieny

- odporność na wilgoć
 - odporność na działanie mikroorganizmów: grzybów, pleśni i bakterii
 - możliwość dezynfekcji i czyszczenia mechanicznego

- UWAGI:**
1. Wszystkie wymiary sprawdzić na miejscu budowy.
 2. Kolorystykę wszystkich elementów należy potwierdzić na miejscu budowy.
 3. Rysunek rozpoznawcz łącznie z projektem pozostałych branż.
 4. Prace prowadzić zgodnie ze sztuką budowlaną, z zachowaniem przepisów o bezpieczeństwie i ochronie zdrowia.
 5. Wykonanie i odbiór robót musi być uzgodniony z kierownikiem budowy.
 6. Wynagrodzenie z tytułu projektu.

OWAZACZENIA:

